

2009.7.15 (水) くもり 芦生・天狗峠と周辺の谷 山と野木鳥の会



林道が終わり、滝谷へ



天狗峠



カズラ谷出合

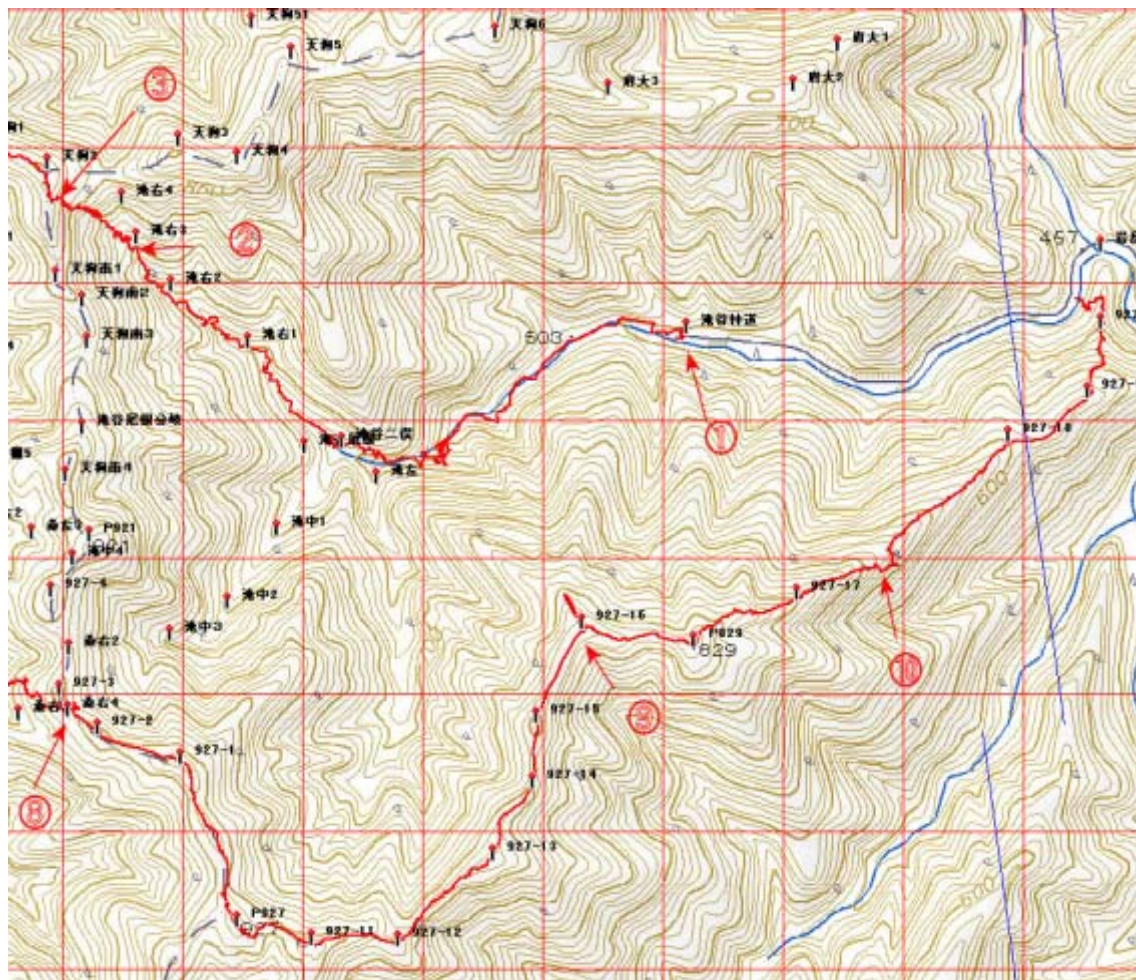


P 927 近辺の標識

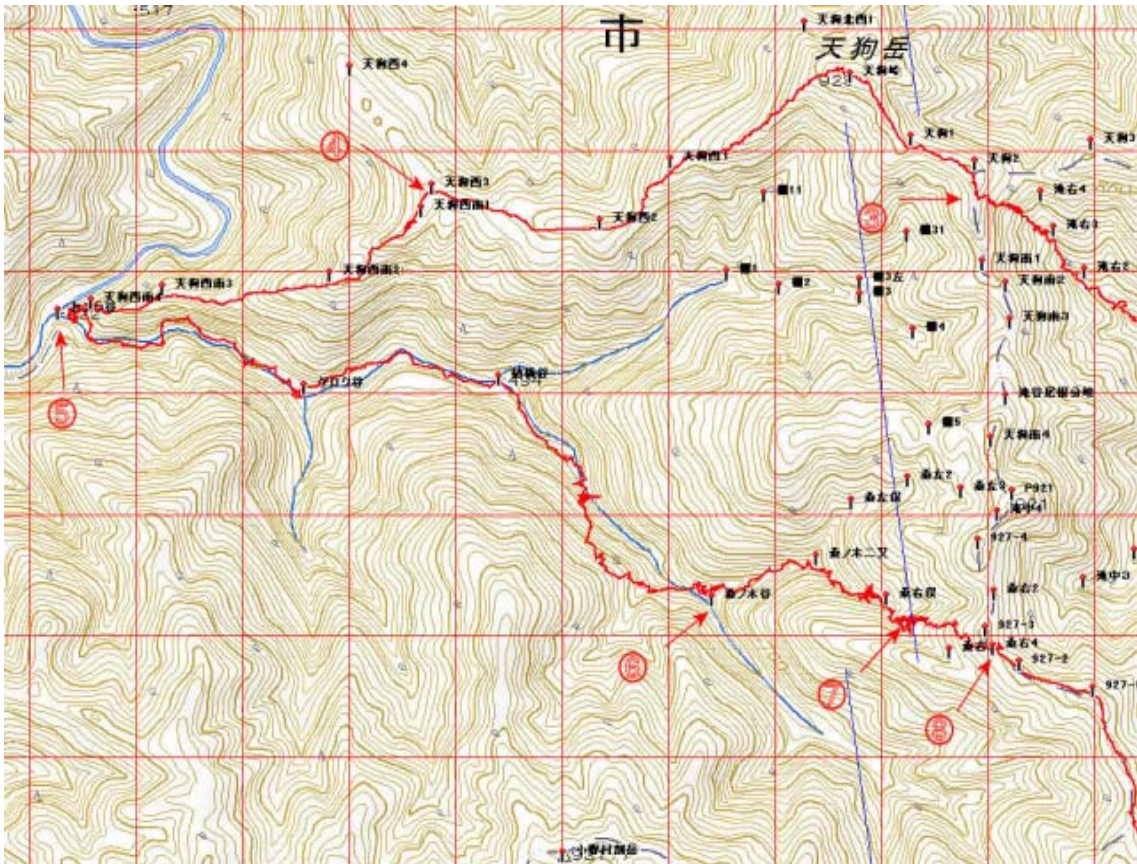
850 滝谷林道終点① 923-930 滝谷上二又 (中と右) 1004-1013 尾根への取付き開始
② 1047-1057 天狗稜線③ 1114 天狗峠 1141 七瀬とカズラとの分岐④ 1214-1234 カ
ズラ谷出合・昼食⑤ 1309 植橋谷出合 1312 桑の木谷出合⑥ 1427 尾根取付き⑦ 1511
稜線⑧ 1532 P 927 1611-1619 地点⑨ 1712 岩屋谷出合近傍

滝谷の右俣は2回目であるが、今回は谷を更に上までつめてから尾根に取り付いた。前回の記憶がないので比較はできない。つらい登りだ。予定では七瀬谷の出合に下りてからカズラ谷出合に行くつもりであったが、カズラ谷出合への道があれば直接行こうということになる。結果的には地点④より、カズラ谷出合⑤に直行。桑の木谷の右俣をできるだけつめる予定であったが、大きな狭い段差に阻まれ、地点⑦で尾根に取り付く。杉の低木が多く、つらい上りであった。P 921 と P 927 の中間の⑧地点に到着。地点⑨から車のある滝谷林道の終点を目指したのだが、鹿よけネットは滝谷の二又に向かっているのので、このルートを通断念。岩屋谷出合へのルートで行くことに変更。が、このルートも鹿ネットのままならず、結局地点⑨と地点⑩でネットをまたぐことになってしまう。地点⑨ではまたぐ地点にテープ表示があり、地点⑩ではネットひもをはずすことで人間は通ることが可能、いず

れも鹿よけネットをもとに戻したのはいうまでもない。概ね 8 時間強の強行軍となり、思い切り疲れてしまい、翌日は完全静養となった。



スタートとエンド地点を含む、東半分のマップ
次ページが西半分のマップ



この地図の作成に当たっては、国土地理院長の承認を得て、同院発行の数値地図 25000（地図画像）及び数値地図 50mメッシュ（標高）を使用したものである。

（承認番号 平17総使、第290号）

トップページは <http://mametil.googlepages.com/おじさんの山旅2> (2009)

HOMEは <http://www7a.biglobe.ne.jp/~tilmame/>