

2009.8.15 (土) くもり 芦生・由良川 (大谷—岩谷) 山と野木鳥の会 4



天狗峠



由良川を渡る

へつりに失敗しドボンしたYさんとロープで引張るSさん



823 滝谷出合① 1035 稜線② 1049-1107 天狗峠 1148-1204 由良川③ 1216-1231 大谷出合 1309 ツボ谷 1537 岩谷出合 1643 稜線④ 1748-1758 三国岳⑧ 1910 滝谷出合



P941 分岐⑤



桑原分岐⑥

これまで須後—七瀬、七瀬—大谷、岩谷—中山と由良川をジャブジャブしてきたが、核心部ともいえる大谷—岩谷間が残っていた。今回はベテラン2名の強力メンバー参加での実現となった。



経ヶ岳分岐⑦



三国岳⑧



久多への分岐⑨



三ノ岩屋⑩



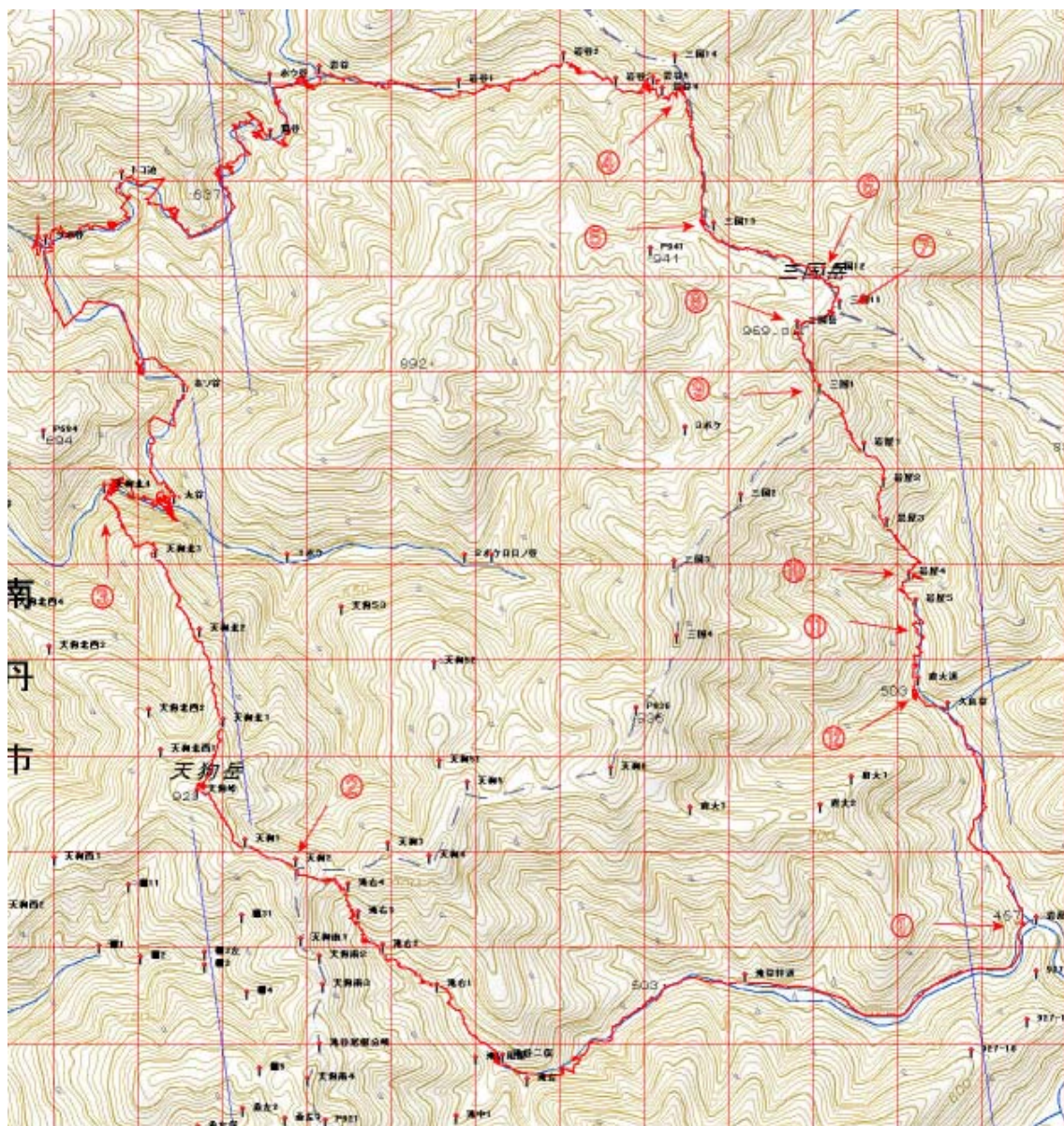
二ノ岩屋⑪



三国岳への標識⑫

まず、天狗峠と三国岳の稜線への上り①は3回目にしてもっとも楽なコースとなった。天狗峠から大谷出合を直接ねらったが、激下りのため、地点②に下りる。由良川の大谷一岩谷間はベテラン以外の2名（わたしも含む）がへつり失敗でドボンとなったが、ほとんど

ロープは不要であった。無論、ベテランの先導が前提だが。岩谷から稜線へのルートは初めてではない。最後の上りは相変わらずきつい。加えて、今回は三国岳への1時間強の上りがおまけとしてつく。三国岳で18時くらいとなったが、懐中電灯をぎりぎり使用せずに出発地点に到着。概ね10時間強の山行となった。



この地図の作成に当たっては、国土地理院長の承認を得て、同院発行の数値地図 25000（地図画像）及び数値地図 50mメッシュ（標高）を使用したものである。

（承認番号 平17総使、第290号）

トップページは <http://mametil.googlepages.com/おじさんの山旅2（2009）>

HOMEは <http://www7a.biglobe.ne.jp/~tilmame/>