

2009.8.23 (日) 晴れ 八淵の滝—カラ岳 SH例会



カラ岳北西尾根のシャクナゲ

954 ガリバー村バス停 1158-1240 オガサカ道  
分岐近辺・昼食 1339-1349 カラ岳 1504 釈迦  
分岐⑤ 1535-1545 イン谷口 1612 比良駅

北西尾根＝市境尾根



無線中継所の西に到着 ②



登りきったところにこの標識あり ②



地点③



地点④

1

久しぶりの八淵の滝だ。リーダーの判断で、魚止と障子の滝は避けて、大播鉢からはいる。本日は日曜ゆえ、貴船の滝への下りと上りは行列だ。オガサカ道の近くで昼食をとる。本日の目玉はカラ岳への北西尾根だ。市境尾根になるのだろうか。昼食場所から右岸沿いに少し下ったところにテープがあり、ここから急な登りにはいる。主尾根（北西尾根）までは急な登りだ。北西尾根はシャクナゲの群落だ。春には最高の場所だろう。カラ岳の中継所の西にでる。



地点⑤



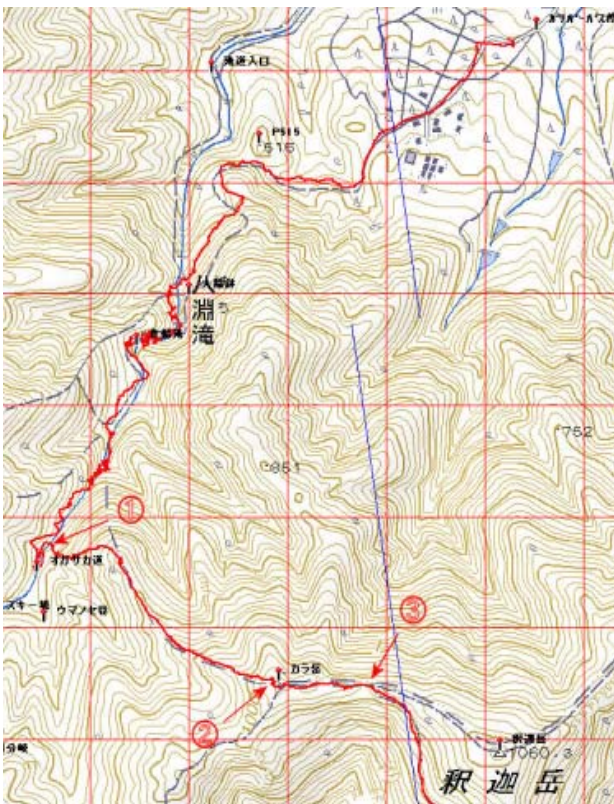
同左



地点⑥ 標識

釈迦岳への道から右にわかれ（地点③）下りにはいる。イン谷口に到るまでに数個の標識があるが、リフトが存在していたときの標識であり、ほとんど変更されていない。

イン谷口で軽く体操をして比良駅に急ぐ。



ガリバー村からカラ岳まで

