

2009.8.27 (木) 晴れ 八淵の滝—まぼろしの滝—武奈 山と野木鳥の会 3



魚止の滝標識 ①

930 ガリバー村 1117 オガサカ分岐
1135-1147 まぼろしの滝 1219-1240 地点⑧昼食
1252 広谷 1318 細川越 1354-1411 武奈ヶ岳
1430 コヤマノ岳 1513-1524 金糞峠
1621-1630 イン谷口 1701 比良駅



広谷への標識 ②



広谷 ③



細川越



細川越

4日前に行った八淵に再び行くことになった。が、コースは魚止の滝から入り、まぼろしの滝を経て広谷、武奈に行くコース。魚止の滝や障子の滝は危険なコースと言われているだけあって、適当にスリルもあった。この日記を書いているときにもここで死亡事故発生
のニュースがあった。まぼろしの滝は右を巻く。が、これで終わりということではなく、
広谷までは結構な距離がある。登山靴で行ったのですべり易く、大いに神経を使う。



武奈山頂



イブルノハへの道 ④



八雲への道 ⑤



コヤマノ岳

中峠



広谷から細川越は急な道ではなく、湿原もあり、ゆったりとした広いところもある。細川越から武奈までは30分強、なんと山頂でSH例会のメンバーと偶然出会う。彼らも先日の八淵に参加しているので、彼らも4日後に再び比良にきていることになる。

コヤマノ岳—中峠—金糞峠—イン谷ロー—比良駅のコースで駅に到着。堅田で一杯飲んで帰宅。



金糞への道 ⑥



大橋への道 ⑥

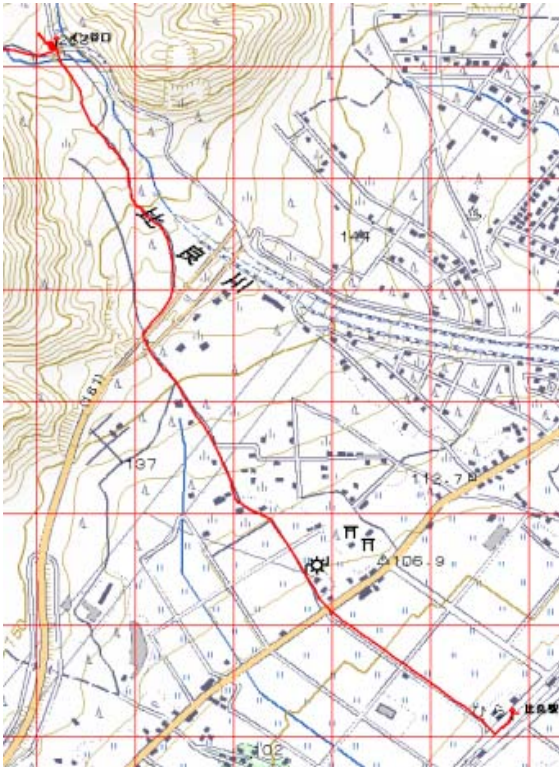


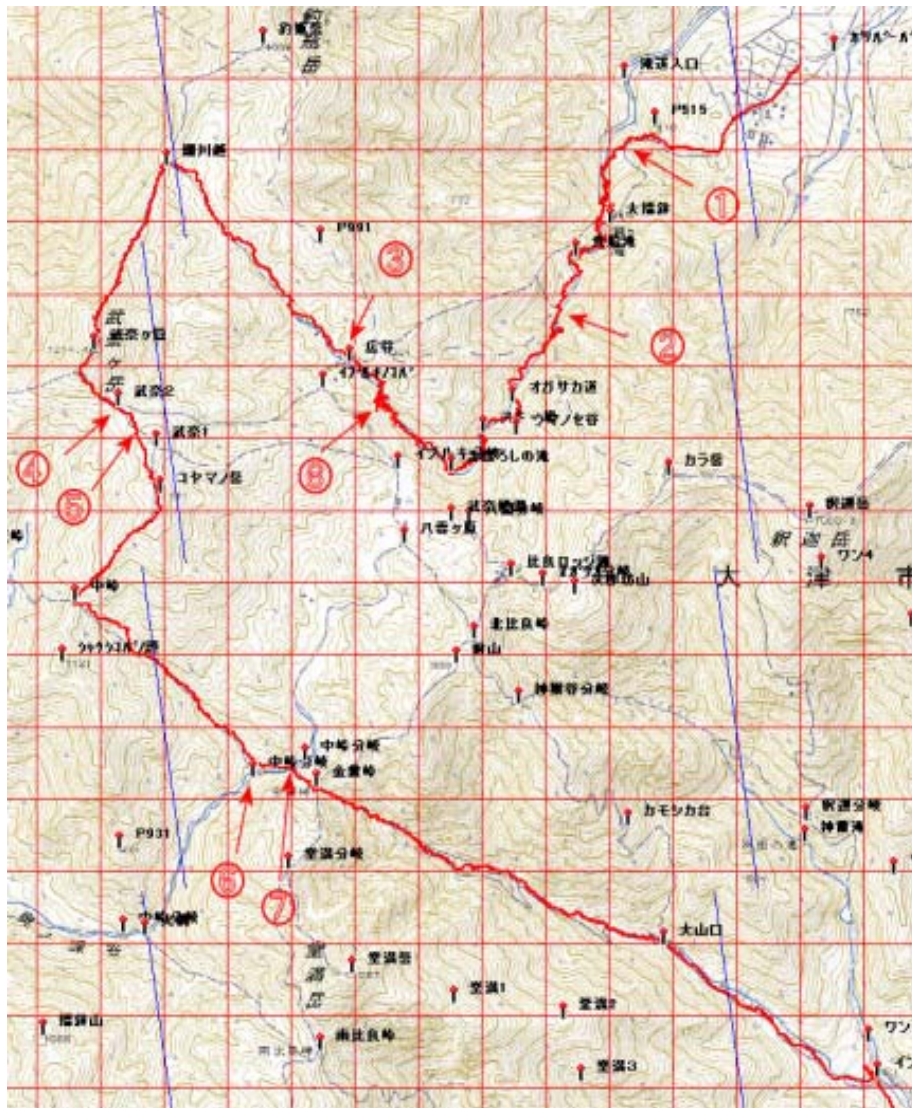
八雲への道 ⑦



金糞峠

イン谷口から比良駅





ガリバー村から
イン谷口まで

これらの地図の
作成に当たっ
ては、国土地理
院長の承認を得
て、同院発行の数
値地図 25000（地
図画像）及び数
値地図 50mメ
ッシュ（標高）
を使用したもの
である。

（承認番号 平
17総使、第2
90号）

トップページは <http://mametil.googlepages.com/おじさんの山旅2> (2009)

HOMEは <http://www7a.biglobe.ne.jp/~tilmame/>