

2009.9.21 (月) 晴れ 大文字山と哲学の道 家族3人



日本初の鉄筋コンクリート橋と第三トンネル入口 (琵琶湖疏水) ①

930 御陵 945 鉄筋コンクリート橋① 1011 一周トレイル合流② 1016-20 七福思案処 1040 山科分岐③ 1044 見晴台④ 1050 南禅寺分岐⑤ 1110 山科分岐⑥ 1120 池の谷地藏分岐⑦ 1124-51 山頂 1215 火床 1224 銀閣寺分岐⑧ 1258 哲学の道⑨ 1328 哲学の道終わり⑩ 1353 蹴上



橋にある標識①



トレイル合流 ②



七福思案処



山科分岐 ③

琵琶湖疏水を歩いてきて第二トンネルと第三トンネル間、第三トンネル入口から蹴上への道、大文字山への道、哲学の道などが気になるルートとなっていた。ということで、今回は第三トンネル入り口の蹴上への道—大文字山—哲学の道のルートを歩くことになった。御陵から第三トンネル入口までは住宅街を通る。皆さん親切で道を教えてくれる。



見晴台 ④



南禅寺分岐⑤



山科分岐⑥



池の谷地藏分岐 ⑦

銀閣寺分岐 ⑧

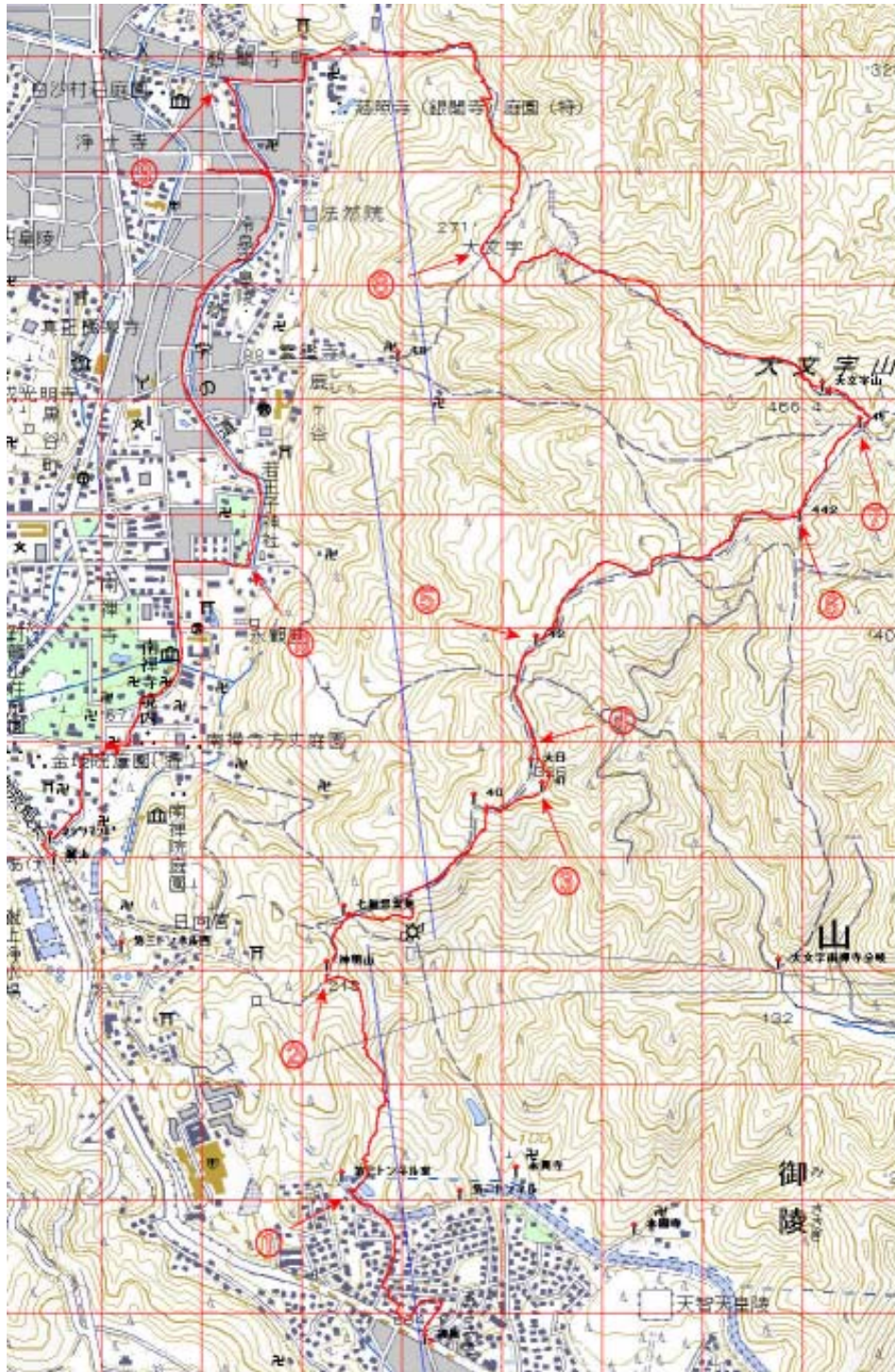


地点②で京都一周トレイルと合流したあとは大文字山まで標識に従うのみ。

但し、25000の地図とは結構異なっている。

山頂で昼食をして火床を見学して、銀閣寺（哲学の道）方面に下りた。本日は休日ゆえ、銀閣寺や哲学の道は大賑わいで

ゆっくり散策という雰囲気はまったくなく、蹴上の駅に急ぐ。



## マップ

この地図の作成に当たっては、国土地理院長の承認を得て、同院発行の数値地図25000（地図画像）及び数値地図50mメッシュ（標高）を使用したものである。

（承認番号平17総使、第290号）

トップページは <http://mametil.googlepages.com/おじさんの山旅2（2009）>

HOMEは <http://www7a.biglobe.ne.jp/~tilmame/>