

2009.10.22 (木) 晴れ 比叡山 (平子谷林道—弁天堂—無動寺道) ふたり



林道案内

920 京阪穴太 1001 壺笠山林道分岐 1012 弁天堂分岐①② 1033 夢見ヶ丘分岐③ 1105 一本杉分岐④ 1115 桜茶屋⑥ 1218-1244 弁天堂・昼食 1249-57 明王堂 1326 遠見岩⑩ 1410 県道⑫



鳥居の柱に ①



弁天堂に? ②



夢見ヶ丘分岐③



一本杉分岐④

今回の目的は 81006 や 81016 で確認した桜谷からの道 2 本 (本マップでは桜谷で道 2 つと記載) と弁天堂への道 1 本 (地点②) を桜茶屋と弁天堂の間の東海自然歩道側から確認することであった。





ドライブウェイと接する



修学院への道 ⑤



桜茶屋⑥



桜谷への道? ⑦



桜谷への道? ⑧



地点②と合流する道? ⑨

弁天堂への道②は地点⑨の尾根道とつながっているように思われる。薄い踏み跡が続いていた。一方、桜谷にあった2本の道は谷の右岸側と左岸側にあったので、それぞれ地点⑦と⑧につながっていると思われる。但し、桜谷からの道の2本は入口部を確認しているだけなので相当あいまいな推測である。地点②からの道は尾根に登る道も確認したので間違いはないと思う。





地点②と合流する道？ ⑨



弁天堂と明王堂の分岐



遠見岩⑩



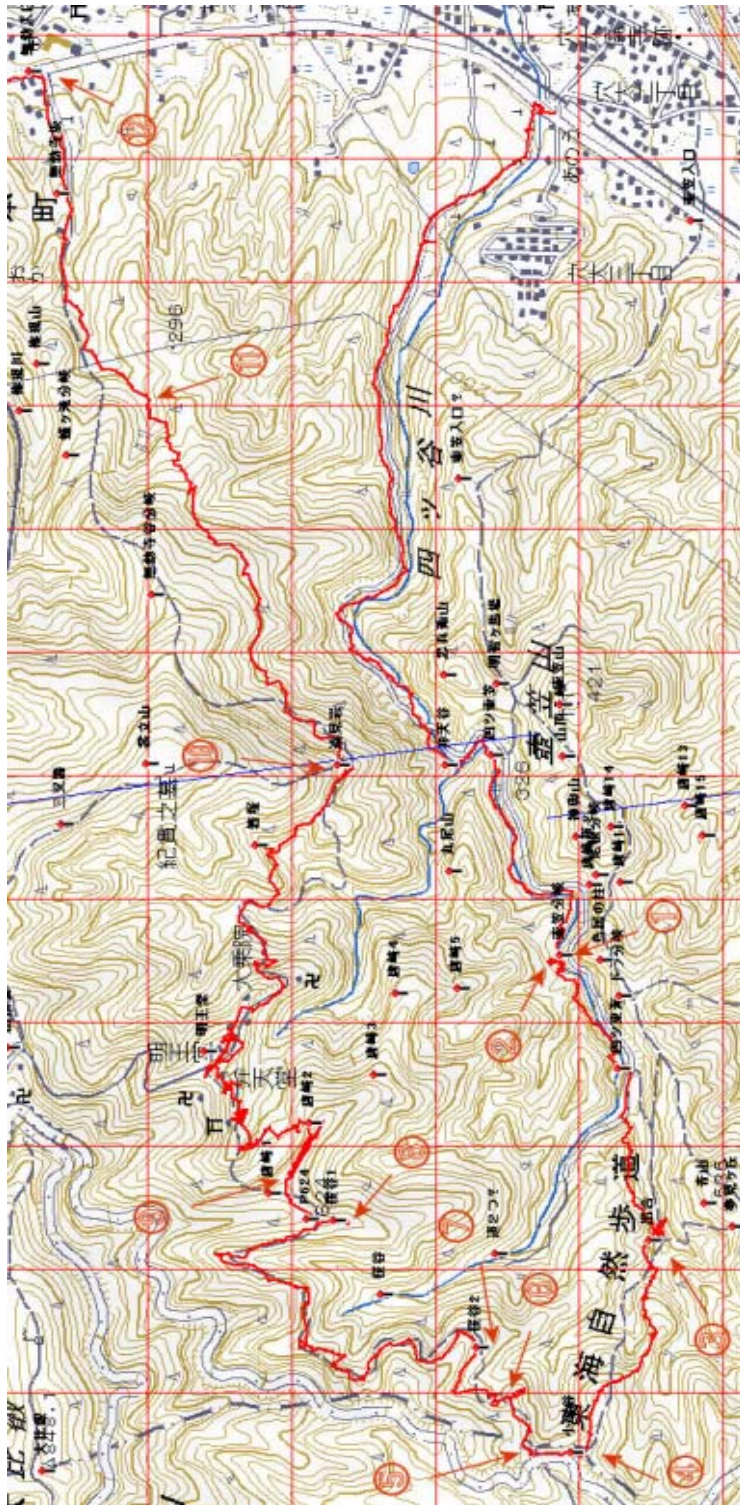
ここから広い道⑪



無動寺道入口 ⑫

今月は体調がもうひとつという事情もあって、結果的には比叡山に数回行くことができた。このおかげで、いろんな道を体験でき、地元の山をより知ることができた喜びはあるのだが、滋賀側は自然林がほとんどなく、花も少ないので本当に残念だ。

花はアケボノソウとセンブリくらいしか気がつかなかった。



## マップ

この地図の作成に当たっては、  
国土地理院長の承認を得て、  
同院発行の数値地図 25000  
(地図画像) 及び数値地図 50  
mメッシュ (標高) を使用し  
たものである。

(承認番号 平17総使、第  
290号)

トップページは <http://mametil.web.fc2.com/9000/9000.html>

HOMEは <http://www7a.biglobe.ne.jp/~tilmame/>